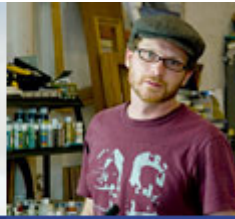




personalities



art



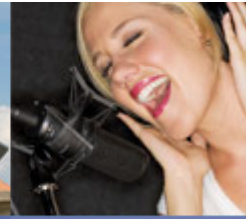
design



industrial



publishing



music



L & M SERVICES B.V.

Die Niederlande,

Standort des Geistigen Eigentums

**Von: Frank W.M. Sonsma
Geschäftsführer**



Einführung:

1. Konzept des Geistigen Eigentums
2. Geistiges Eigentum & unsere moderne Gesellschaft
3. Geistiges Eigentum & Globalisierung
4. Geistiges Eigentum & Mehrwert-Kreation
5. Geistiges Eigentum & Steuerplanung
6. Die Niederlande, Standort des Geistigen Eigentums



1. Konzept des Geistigen Eigentums

1.1. Die gewerblichen Schutzrechte/ die Schaffungsrechte

1.2. Themen des Geistigen Eigentums

- Patentrecht
- Halbleiterschutzrecht
- Sortenschutz
- Geschmacksmuster
- Markenrecht
- Namensrecht
- Urheberrecht

1.3. Geistiges Eigentum: ein absolutes Recht



2. Geistiges Eigentum & unsere moderne Gesellschaft

2.1. Ein absolutes Recht und das Gemeinwohl

Ergebnis unterschiedlich

z.B. Thema Downloaden

z. B. Casus Samsung vs Apple

2.2. Ein absolutes Recht und Werbung

- Man hat das Recht aber ist man richtig?
- Marken von Identifikation nach Kommunikation

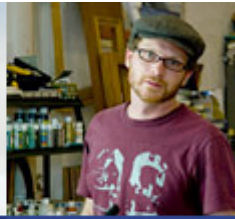


2.3. Geistiges Eigentum und Kartell

- Der Monopolinhaber und freier Warenverkehr
- Es gibt keinen Zwang. Ausnahme: die Zwangslizenz
- Der Monopolinhaber ist frei, eine Lizenz zu vergeben
- Lizenzverträge sind frei, aber es gibt Wettbewerbsbeschränkungen



personalities



art



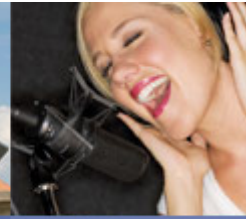
design



industrial



publishing



music



3. Geistiges Eigentum & Globalisierung

3.1. Verträge

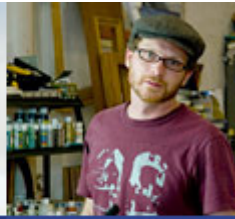
- WTO
- TRIPS
- EU-Vertrag

3.2. Gründung des Rechts

3.3. Rechtsschutz



personalities



art



design



industrial



publishing



music



4. Geistiges Eigentum & Mehrwert-Kreation

- 4.1. Der Wert eines Unternehmens besteht aus zwei Komponenten:
 - Der Nettovermögenswert
 - Der Firmenwert
- 4.2. Der Firmenwert gehört zum Herzen des Unternehmens
- 4.3. Geistiges Eigentum benötigt einen zentralen Standort



5. Geistiges Eigentum & Steuerplanung

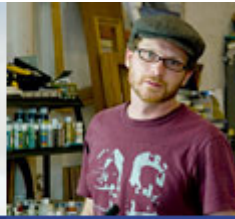
5.1. Die Lizenzgebühren sind eine Kostenstelle

5.2. Lizenzeinkünfte und Quellensteuer

5.3. Die Niederlande, zentraler Standort?



personalities



art



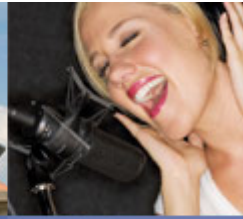
design



industrial



publishing



music



6. Die Niederlande, Standort des Geistigen Eigentums

- 6.1. In den Niederlanden gibt es einen sicheren Gerichtsstand, niedrige Prozesskosten und sachverständige Richter.
- 6.2. Die Niederländische Urteilsverkündung bekommt einfach auch im Ausland Rechtskraft.
- 6.3. Der Belang des Geistiges Eigentums wird von der Niederländischen Regierung erkannt und stimuliert.
- 6.4. Steuerlich attraktiv.



L&M Services B.V.

Johan van Oldenbarneveltlaan 9 d
2582 NE Den Haag
The Netherlands

P.O. Box 17248
2502 CE Den Haag
The Netherlands

T: + 31 70 322 7802

F: + 31 70 322 6718

E: info@lenmservices.nl

W: www.lenmservices.nl

BTW (VAT) number: NL 007518560B01

L&M Services B.V. is registered with the Trade Register of the Chamber of
Commerce Den Haag under number 33229682